



SEGREGACJA ODPADÓW - KOLOR MA ZNACZENIE



ODPADY METALI
TWORZYW
SZTUCZNYCH



ODPADY
Z PAPIERU



ODPADY
ZE SZKŁA



ODPADY
BIO



ODPADY
ZMIESZANE

KOLOR MA ZNACZENIE



**ODPADY METALI
TWORZYW
SZTUCZNYCH**

WYRZUCAMY:

- ☑ metalowe puszki
- ☑ kartony po sokach i mleku
- ☑ plastikowe butelki i opakowania



**ODPADY
Z PAPIERU**

WYRZUCAMY:

- ☑ gazety i katalogi
- ☑ książki
- ☑ opakowania z papieru i kartonu



**ODPADY
ZE SZKŁA**

WYRZUCAMY:

- ☑ szklane butelki
- ☑ szklane słoiki
- ☑ szklane opakowania po kosmetykach



**ODPADY
BIO**

WYRZUCAMY:

- ☑ resztki owoców i warzyw
- ☑ trawę, liście, drobne gałęzie
- ☑ odpady kuchenne pochodzenia roślinnego



**ODPADY
ZMIESZANE**

WYRZUCAMY:

- ☑ odpady niesegregowane
- ☑ odpady higieniczne
- ☑ resztki mięs i kości

ODPADY Z METALI I TWORZYW SZTUCZNYCH



- zgniecione puszki aluminiowe po napojach
- puszki z blachy stalowej
- zgniecione plastikowe opakowania po napojach i olejach spożywczych
- plastikowe worki, torebki i reklamówki
- plastikowe koszyki po owocach i pojemniki po wyrobach garmażeryjnych
- opakowania wielomateriałowe po płynnej żywności, takie jak: kartony po mleku, sokach itp.
- pokrywki ze stoików

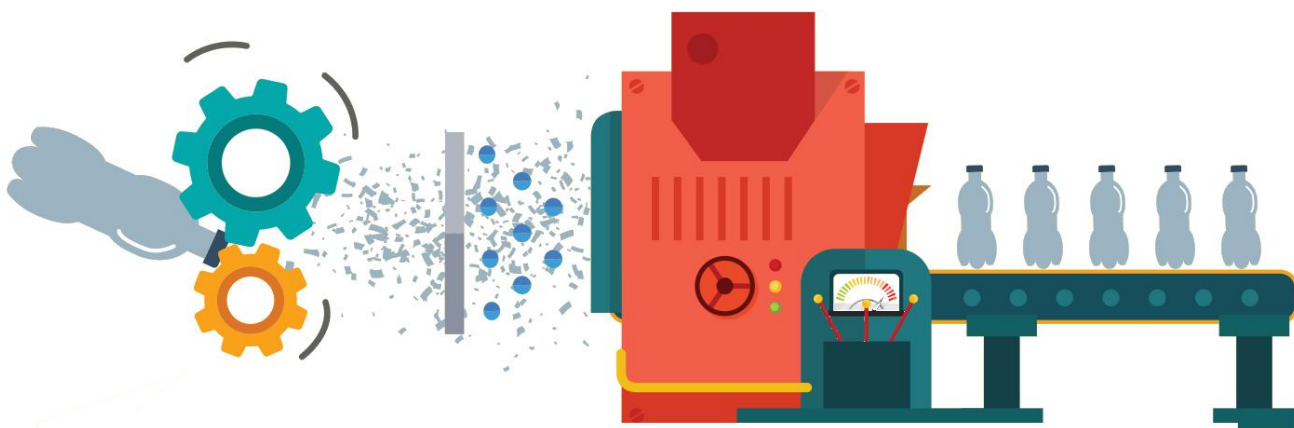
Przed wrzuceniem do pojemnika aluminiowe puszki, plastikowe opakowania oraz kartony opróżniamy i zgniatamy!

NIE WRZUCAMY

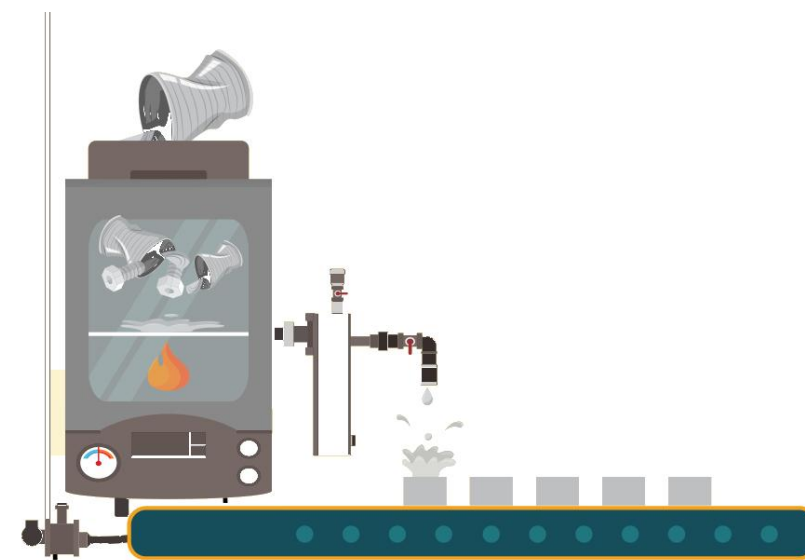
- opakowań po aerozolach
- baterii oraz puszek po farbach
- opakowań po lekach
- butelek i opakowań po olejach przemysłowych
- styropianu budowlanego i innych tworzyw piankowych
- sprzętu AGD
- plastikowych szyb z pleksi
- elementów pojazdów takich jak deski rozdzielcze, zderzaki, lusterka



RECYKLING TWORZYW SZTUCZNYCH I METALI



Recykling tworzyw sztucznych polega na ich rozdrobnieniu w celu uzyskania regranulatu, oczyszczeniu i przesianiu przez sita, a po poddaniu procesom termoplastycznym następuje etap wytwarzania nowych produktów.



Recykling złomu metalowego polega na wysortowaniu metali żelaznych i nieżelaznych. Później w hutach następuje proces przetapiania metali.

ODPADY Z PAPIERU



- gazety, katalogi, prospekty
- zeszyty
- tektura
- torby papierowe
- opakowania papierowe
- papier biurowy i szkolny
- zniszczone książki
- kartony oraz wykonane z nich opakowania

Odpady z papieru należy zbierać w taki sposób, aby nie były zamoczone oraz zanieczyszczone, w szczególności resztkami żywności, tłuszczami, olejami czy farbami.

NIE WRZUCAMY

- zabrudzonego i tłustego papieru
- papieru z folią
- papieru termicznego i faksowego
- kartonów po mleku, sokach i innych napojach
- papieru przebitkowego (rachunki, faktury)
- pieluch jednorazowych
- podasek i innych artykułów higienicznych
- worków po cemencie i innych materiałów budowlanych
- tapet

Odpady opakowaniowe z papieru należy w miarę możliwości zgnieść przed ich włożeniem do pojemnika lub worka.

RECYKLING PAPIERU



Zebrany papier miesza się z gorącą wodą w celu jego rozdzielenia na włókna celulozowe.

Potem wodna zawiesina jest oczyszczana przez sita.

Następnie masa jest chemicznie odbarwiana i bielona, a później prasowana i zwijana w bele papieru.

ODPADY ZE SZKŁA

- bezbarwne i kolorowe słoiki
- butelki szklane
- szklane opakowania po kosmetykach



Przed wyrzuceniem szklane butelki i opakowania opróżniamy, oddzielamy również nakrętki, obrączki i inne elementy metalowe.

NIE WRZUCAMY

- ceramiki, fajansu, porcelany i kryształów
- szkła stołowego
- szkła żaroodpornego
- szkła okularowego
- szkła okiennego i zbrojonego
- szyb samochodowych
- luster
- luksferów (pustaków szklanych)
- żarówek, lamp fluorescencyjnych i neonowych
- zniczy

Najbardziej szkodliwe dla produkcji stłuczki szklanej są wtrącenia ceramiki lub kamieni. Zanieczyszczenia tego typu powodują znaczne utrudnienia w procesie recyklingu szkła i wytwarzania nowego surowca.



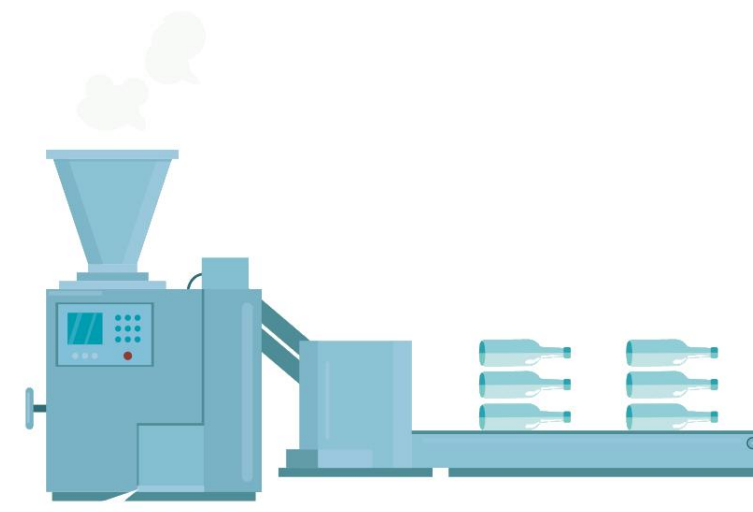
RECYKLING SZKŁA



Oczyszczanie i dzielenie na kolory za pomocą separatorów optycznych.



Rozdrabnianie szkła na stłuczkę.



Przetapianie stłuczki w hucie szkła i wytwarzanie z niej nowych produktów.

BIODPADY



- ścięta trawa i liście
- drobne odpady ogrodowe: połamane gałęzie drzew
- kwiaty doniczkowe
- obierki i resztki owoców oraz warzyw
- fusy po kawie, herbacie
- łupiny orzechów
- resztki jedzenia pochodzenia roślinnego

NIE WRZUCAMY

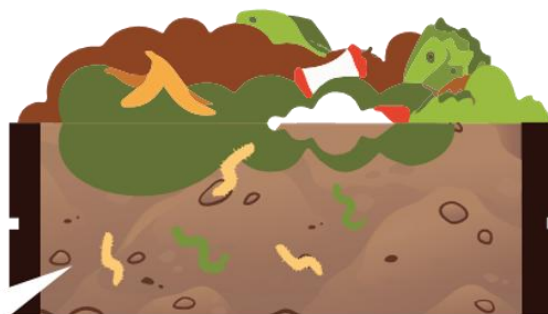
- resztek mięsa i kości
- odchodów zwierzęcych
- piasku i sorbentów dla kotów
- zanieczyszczonych trocin po zwierzętach
- popiołu z pieca
- papierosów i niedopałków



PROCES POWSTAWANIA KOMPOSTU



Zebrałe bioodpady umieszcza się w kompostowniku



W kompostowniku mikroorganizmy rozkładają materię organiczną



Nawóz w postaci kompostu powstaje po około roku i doskonale użyźnia glebę, wspomagając wzrost roślin

KORZYŚCI Z KOMPOSTOWANIA

- mniejsze zapotrzebowanie na nawozy chemiczne
- wzbogacenie gleby w składniki odżywcze
- redukcja metanu ze składowisk odpadów
- redukcja ilości składowanych odpadów na składowiskach o 30-50%





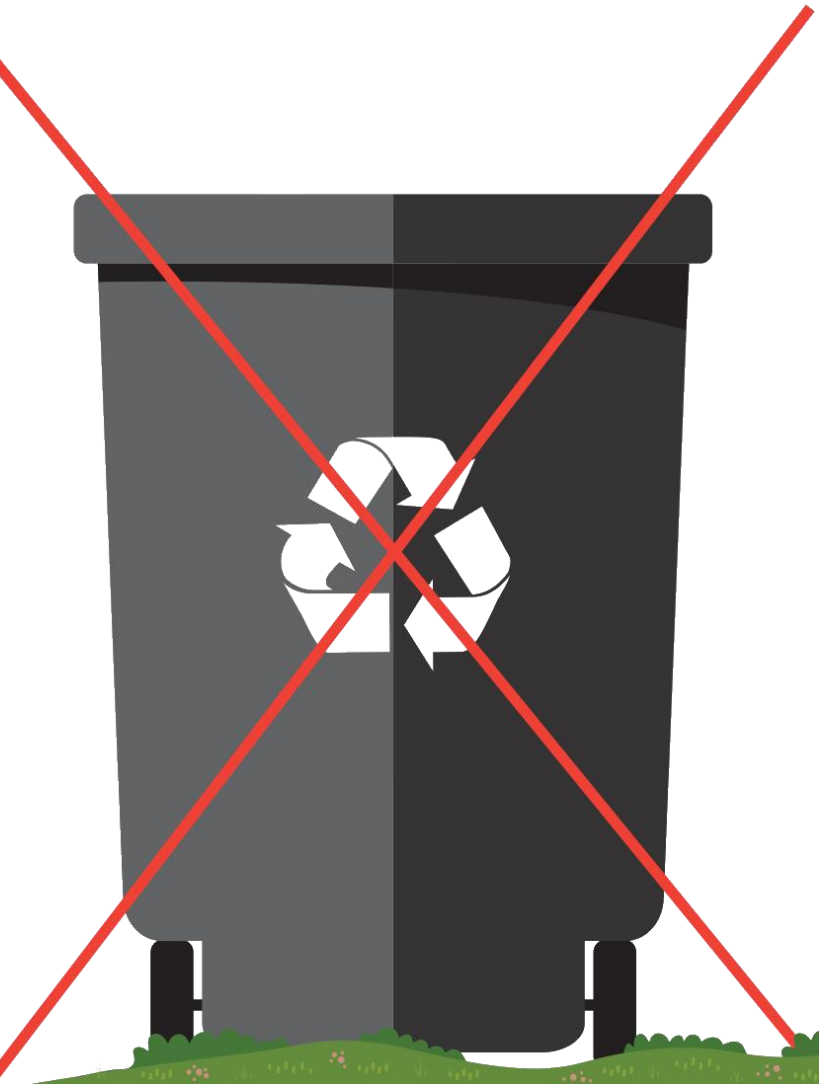
ODPADY ZMIESZANE



- odpady, które nie nadają się do segregacji
- odpady higieniczne (zużyte pieluszki jednorazowe, podpaski, tampony)
- zużyte ręczniki papierowe i chusteczki higieniczne
- paragony
- resztki wędlin, mięs i kości
- ryby i owoce morza
- odchody zwierzęce
- popiół

NIE WRZUCAMY

- odpadów wielkogabarytowych
- zużytego sprzętu elektrycznego i elektronicznego
- żarówek
- gruzu
- baterii
- przeterminowanych lekarstw
- butelek szklanych
- butelek z tworzyw sztucznych
- puszek aluminiowych
- makulatury
- odpadów kuchennych i zielonych



ODPADY PROBLEMOWE



PSZOK



AKUMULATORY



ODPADY BUDOWLANE
I ROZBIÓRKOWE



ZUŻYTY SPRZĘT
ELEKTRYCZNY
I ELEKTRONICZNY



ODPADY
WIELKOGABARYTOWE



ZUŻYTE BATERIE



OPONY POCHODZĄCE
Z POJAZDÓW O MASIE
NIEPRZEKRACZAJĄCEJ 3,5 TONY



PRZETERMINOWANE
LEKARSTWA



CHEMIKALIA

PUNKT SELEKTYWNEJ ZBIÓRKI ODPADÓW KOMUNALNYCH

NIE PRZYJMUJE:

- odbieranych selektywnie odpadów z nieruchomości, za wyjątkiem odpadów wielkogabarytowych, odpadów zielonych oraz odpadów budowlanych i rozbiórkowych
- zmieszanych odpadów komunalnych
- materiałów zawierających azbest, papę, smołę itp.
- szyb samochodowych
- szkła zbrojonego i hartowanego
- części samochodowych
- styropianu budowlanego
- innych, wskazujących na to, że nie pochodzą z gospodarstw domowych

Do PSZOK przyjmowane są odpady powstające w gospodarstwach domowych z terenu Miasta Bydgoszczy i dostarczane przez mieszkańców Bydgoszczy





DZIEŃKUJĘ ZA UWAGĘ



Fundusze Europejskie
Infrastruktura i Środowisko



Unia Europejska
Fundusz Spójności